



Institut des troubles  
d'apprentissage

# Apprendre avec une dyslexie-dysorthographe

Justine Dionne-Simard  
Marilyn Baillargeon

# Je me présente...

## Justine Dionne-Simard

- Candidate à la maîtrise professionnelle en orthopédagogie
- Consultante et orthopédagogue en contexte clinique
- **Mes aspirations** : raviver la soif de la connaissance et promouvoir l'égalité des chances auprès des apprenants en difficulté ou ayant un TA



## Marilyn Baillargeon

- Directrice de la formation continue
- Doctorante en psychopédagogie à l'Université Laval
- **Ma visée** : cultiver le plaisir d'apprendre tout au long de la vie



**Nous entamons cette rencontre avec enthousiasme ! Et vous ?**

## Pourquoi cette conférence ?

- Mieux comprendre la réalité des enfants qui cheminent avec une dyslexie-dysorthographe
- Se familiariser avec les approches pour accompagner les apprentissages
- S'outiller pour mieux vivre avec la dyslexie-dysorthographe



# Pour en profiter pleinement

**Pour profiter au maximum de cette rencontre, nous vous invitons à :**

1. Réduire les sources possibles de distraction : la vaisselle, les devoirs, le chien, les notifications, etc.
2. Réunir les conditions gagnantes pour profiter de la soirée : tisane, lien vers la présentation, etc.
3. Partager vos réflexions, vos exemples, vos questions et vos stratégies avec nous.
4. Utiliser les fonctionnalités disponibles à volonté !



**Qu'est-ce que la  
dyslexie-dysorthographe ?**

## La dyslexie-dysorthographe est un trouble d'apprentissage caractérisé par des difficultés dans :

- l'identification et la production des mots à l'écrit :
  - associer le bon son à une lettre ou à un groupe de lettres
  - fusionner ou segmenter les sons qui composent les mots
  - reconnaître et orthographier efficacement les mots

*5 à 15 % des enfants d'âge scolaire vivent avec un trouble d'apprentissage. Le plus fréquent est la dyslexie-dysorthographe. Ce trouble persiste jusqu'à l'âge adulte.*





## L'identification des mots

Substituer, omettre ou ajouter des **sons** dans les mots.

- couleur → « cauleur »
- trop → « troppe »
- basse → « passe »

## La production de mots

Substituer, omettre ou ajouter des **lettres** dans les mots.

- « comment » → commais
- « outil » → outi
- « chapeau » → chapo





**Quel est l'impact sur les  
apprentissages?**

## Le manque d'efficacité dans ces habiletés peut compromettre :

- la compréhension en lecture
- la production de textes
- l'expérience acquise comme lecteur-scripteur
- l'intérêt porté à ces tâches



*Ma Riandrai avan faile longevoy yage bourrevoir.Elle a l laitbou foir  
la se r rerta nsse spras. C elafa isa itb lusi eu rsmo isqu'el leat  
tendécemo mmaittés or mé, èellenene sannuyrabi us.*

**Quelles actions peut-on  
poser pour aider ?**

## Première action

**Obtenir un soutien planifié et élaboré par un professionnel.**

### Pourquoi ?

- Un trouble d'origine neurologique est persistant.
- La rééducation ciblée, régulière, intensive et explicite est efficace.
- Les compétences en lecture-écriture sont des facteurs prédictifs de la réussite scolaire.

Mais...

**Votre collaboration et votre implication** sont essentielles dans cette démarche.



## En lecture

- Laisser l'enfant se reprendre, mais s'il n'y arrive pas, lire après 5 secondes.
- Amener l'enfant à prendre conscience de ses difficultés.
- Lire pour l'enfant dans d'autres contextes.

### À retenir !

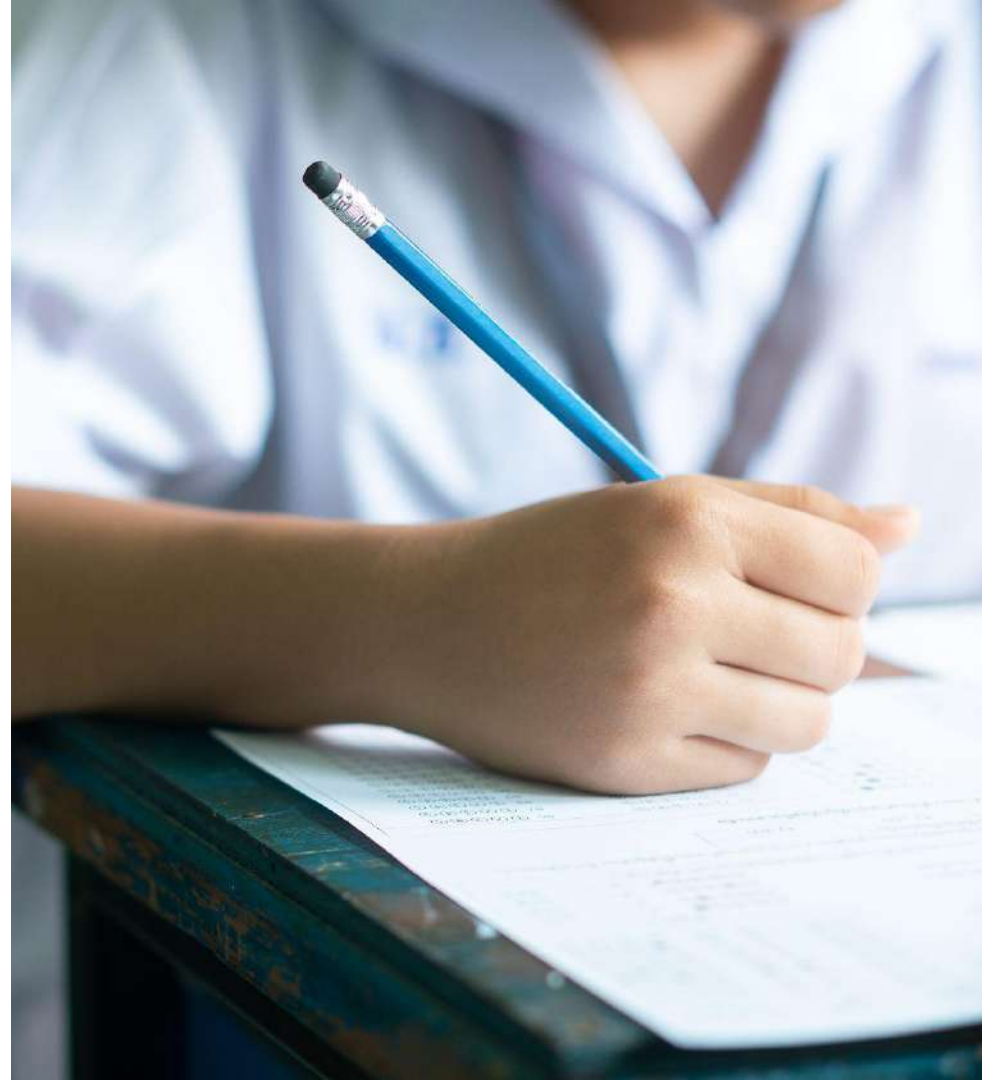
Lire signifie avant tout **comprendre**.

## En écriture

- Lire les mots écrits par l'enfant.
- Dire la phrase avant de l'écrire.
- Utiliser des outils.
- Écrire pour l'enfant.

### À retenir !

Écrire signifie avant tout **se faire comprendre**.



**Comment mieux vivre avec  
ces difficultés ?**





## **Stratégies pour mieux vivre avec ces difficultés**

La dyslexie-dysorthographe ne devrait pas être un obstacle à la réussite.

# Les outils technologiques

## Fonctions d'aide :

Prédiction de mots / Rétroaction vocale / Synthèse vocale / Correcteur orthographique





## Quel écho cela fait-il pour vous ?

Qu'est-ce qui vous a ...

- 1) le plus interpellé ?
- 2) le mieux outillé ?

**À retenir !**

## À retenir !

- **La dyslexie-dysorthographe** atteint l'habileté à lire et à écrire les mots et non à comprendre le message véhiculé dans un texte ou à produire un message dans un texte.
- Le soutien en orthopédagogie ou en orthophonie est essentiel pour rééduquer et dépasser les difficultés.
- Les parents sont les premiers alliés. Ils permettent d'améliorer la relation à la lecture-écriture et de soutenir l'enfant dans ses apprentissages.



## Les alliés de nos enfants

- Enseignants
- Technicien en éducation spécialisée
- Psychoéducateur
- Orthopédagogue
- Ergothérapeute
- Orthophoniste
- Médecin de famille
- Neuropsychologue
- Personnel du service de garde
- Direction d'établissement
- Réseau familial et social

**Mais avant tout... VOUS ! :-)**



**Pour en savoir +**

**Consultez le site de l'Institut TA :**  
formations, médiathèque, congrès, adhésions, etc.



Institut des troubles  
d'apprentissage

[Formations](#) [Médiathèque](#) [Congrès annuel 2021](#) + Plus

Rendez-vous du 24 au 26 mars 2021 pour le 46e Congrès de l'Institut TA - [En savoir plus](#)

# Bienvenue à l'Institut des troubles d'apprentissage

Depuis 1966, l'Institut TA redouble d'effort afin de venir en aide aux apprenants de tous âges qui vivent avec un trouble ou une difficulté d'apprentissage, à leurs proches ainsi qu'aux intervenants qui gravitent autour d'eux. L'Institut TA est un organisme de bienfaisance dont la mission est d'assurer l'égalité des chances des personnes qui vivent avec un trouble d'apprentissage et de leur permettre de développer leur plein potentiel au sein de notre société.



En vedette



Médiathèque



Formations



Dons



Adhésion





# En primeur !

## Nos ressources gratuites

L'équipe de l'Institut TA a été mandatée par le ministère de l'Éducation du Québec (MÉQ) pour développer :

- 96 capsules Web (bilingues)
- dossiers thématiques
- guides pratiques
- fiches conseils
- groupe d'entraide pour parents (FB)
- cafés-rencontres, etc.



The screenshot shows the website of the Institut des troubles d'apprentissage. The header is blue with the logo and navigation links: 'Formations', 'Méthodologie', 'Ressources pour parents', and 'Plus'. The main content area features a video player with the title 'Dyslexie-dysorthographe'. Below the title, there is a blue button that says 'Consultez nos autres dossiers'. The video player shows a large number '30' and a play button. To the right of the video player, there is text in French: 'Plus de 15% des enfants d'âge scolaire vivent avec un trouble spécifique d'apprentissage ; le plus fréquent est la dyslexie-dysorthographe. Ce trouble persiste jusqu'à l'âge adulte.' Below this, there is a question in French: 'Vous avez trente secondes pour lire ce paragraphe et répondre à la question : Laje unesè ailt arti evoirsakr an d-m èra. En finelle a l'aitbau fairle se r rerta neso apras. C elata lea ita luai ou romo loqu'ol loat tonda itoome ment. fès or mais, Lau renconene s'ennulrabi us.' Below the question, there is another line of text: 'Comment se sont le porcnaggio princ'pal ?' There are also social media icons for Facebook and Twitter.

**PARENTS \ INTERVENANTS SCOLAIRES \ ADULTES**

**Questions ?**

**Commentaires ?**

**Propositions ?**

**Nous sommes à l'écoute !**

**Justine Dionne-Simard**  
Orthopédagogue, Institut TA  
[info@institutta.com](mailto:info@institutta.com)

