

# Quels seront les obstacles à l'apprentissage?

Élèves qui n'aiment pas écrire

Manipulation du crayon

Un élève qui ne s'aime pas et ne veut pas parler de lui/elle

élèves qui n'aiment pas écrire

Orthographe des mots

Un élève qui refuse d'écrire

Trouver les idées

Difficulté à trouver des idées

Manque d'idées



# Quels seront les obstacles à l'apprentissage?

manque d'idées

Manque de vocabulaire

Élèves avec des difficultés motrices

Ne connaît pas les adjectifs.

un élève qui manque d'idées

Panne d'idées

Pas d'idées

vocabulaire a utilisé

Grand éventail d'habiletés



# Quels seront les obstacles à l'apprentissage?

Pas d'idée

Pas d'idées

Concentration

l'élève n'a pas d'idée

page blanche

Motricité

Organiser les idées

Manque de motivation

déficiência visuelle



# Quels seront les obstacles à l'apprentissage?

Vocabulaire limité

Feuille blanche

La lecture

Organisation

Accès aux ressources ex. Lexique

conceptualisation

Difficultés à trouver des idées

Connaissances antérieures

Tâche sans sens pour eux



# Quels seront les obstacles à l'apprentissage?

Ne connaît pas la construction des phrases interrogatives.

différence entre caractéristiques physiques et qualités

Écriture pas lisible

Je ne suis pas capable!!!

temps pour réaliser la tâche

Élève non disponible du côté affectif

Difficulté de la langue

Le manque de vocabulaire

Élèves sans motivation pour cette activité



# Quels seront les obstacles à l'apprentissage?

difficultés avec l'orthographe

Problèmes de syntaxe

Activer l'inspiration

Intérêt relié au thème

Difficultés d'apprentissages

Difficulté de trouver les mots pour décrire

organisation de ses idées

Ne pas être à l'aise avec l'ordinateur  
qui est mon outil pour écrire

Ne savent pas quoi dire sur eux



# Quels seront les obstacles à l'apprentissage?

Vocabulaire

Modélisation

Écriture en groupe

texte modèle

Dictionnaire visuel

Faire une tempête d'idées

Jumeler des élèves

utiliser un soutien visuel pour les idées

Enseigner des stratégies Comment se trouver une idée d'écriture.



# Quels seront les obstacles à l'apprentissage?

offrir des pistes d'autonomie

Partenaires d'écriture

Disponibilité du plan et de banque de mot





## "Quelle est mon intention d'apprentissage?"

Être capable d'écrire une description :  
fiche descriptive (1er cycle)  
texte informatif (2e et 3e cycle)



Étape de planification  
et rédaction seulement

Mes élèves apprendront à écrire un court texte se décrivant :

- éléments qui me décrivent (traits physiques / traits psychologiques)
- forme de phrases interrogatives
- vocabulaire : mettre des adjectifs
- Une question finale de : « Qui suis-je ? »

**Quels seront  
les obstacles  
à l'apprentissage?**

**Quelles seront les interventions gagnantes de l'adulte qui faciliteront  
la réussite de l'intention d'apprentissage?"**

*\*Je dois réfléchir aux obstacles à l'apprentissage/aux besoins des élèves et mettre en place une structure et des interventions pour palier à leurs difficultés. Il faut nommer en amont (avant la tâche) aux élèves les mesures et les choix qui peuvent lui être offerts afin de les soutenir dans leur processus d'écriture.*

**" Quel environnement dois-je mettre en place pour favoriser  
l'intention d'apprentissage et répondre aux besoins des élèves?"**



# Quelles seront les interventions gagnantes de l'adulte qui faciliteront la réussite de l'intention d'apprentissage?

Modéliser

morceller la tâche

Banque de mot

Modelage

Un mur de mots

Choix de décrire ce qu'il veut

modélisation

permettre l'utilisation d'un ordinateur

Remue méninges en groupe



# Quelles seront les interventions gagnantes de l'adulte qui faciliteront la réussite de l'intention d'apprentissage?

Clarté des consignes

Modéliser

Donner des exemples

montrer des exemples

Public réel pour la motivation

Modélisation de la coopération

Choix de matériel pour écrire

Offrir une banque d'idées

Outils technologiques



# Quelles seront les interventions gagnantes de l'adulte qui faciliteront la réussite de l'intention d'apprentissage?

Micro graduer

Un "check-list"

Offrir une banque de mots

banque d'image

Décrire le personnage de son choix,  
pas juste lui

Valoriser l'auteur

plan

Faire à l'oral

Amorce à l'oral et dessin au tableau  
des idées



# Quelles seront les interventions gagnantes de l'adulte qui faciliteront la réussite de l'intention d'apprentissage?

s'enregistrer

Dictionnaire visuel

travail en sous-groupe

Utiliser antidote pour dénombrer les adjectifs

Modélisation

Choix de sujets

Modéliser Arbre sémantique

Travail coopératif

Faire un champ lexical sur les adjectifs



# Quelles seront les interventions gagnantes de l'adulte qui faciliteront la réussite de l'intention d'apprentissage?

Faire une tempête d'idées

Ecriture partagée

Offrir plusieurs modalités

permettre de travailler à 2

Jeux de role

offrir des choix

Écriture interactive

se regarder dans le miroir et écrire ce qu'il voit... utiliser les sens.

Accompagner au niveau des outils techno



# Quelles seront les interventions gagnantes de l'adulte qui faciliteront la réussite de l'intention d'apprentissage?

Demander aux élèves de se donner un défi de nombre d'adjectifs à mettre dans leur texte

proposer deux thèmes

Rire, s'amuser!

Modélisation

Partie orale vs partie écrite...alterner

valoriser des textes d'élèves

avoir des attentes claires

Modéliser l'utilisation de l'organisateur graphique

Donner une rétroaction



# Quelles seront les interventions gagnantes de l'adulte qui faciliteront la réussite de l'intention d'apprentissage?

rétroaction

Accès aux outils

Îlots

accès aux ordinateurs

Poster

Affiches

D





# Quel environnement dois-je mettre en place pour favoriser l'intention d'apprentissage et répondre aux besoins des élèves?

Collaboration

Îlots de travail

Endroits de travail flexible

Collaboration

Durée claire

Repères visuels

coin écriture avec des outils

paire certains élèves

Endroit pour consulter un partenaire



# Quel environnement dois-je mettre en place pour favoriser l'intention d'apprentissage et répondre aux besoins des élèves?

Carton avec remue-méninges (rappel visuel)

Appuis visuels judicieusement choisis

Matériel accessible à l'élève

Pairs aidants

Partenaires d'écriture

accès facile aux outils

séquence claire pour remettre les travaux

Copie-type du travail

Zone d'affichage et zone de commentaires et de suggestions d'amélioration



# Quel environnement dois-je mettre en place pour favoriser l'intention d'apprentissage et répondre aux besoins des élèves?

flexibilité dans les assises

Sous-groupes

Tableau d'ancrage

un exemple à consulter





### Aménagement éducatif

C'est de mettre en place des conditions gagnantes pour que les élèves se développent sur le plan personnel et scolaire. C'est d'intervenir de manière bienveillante en fonction de la maturité affective de l'enfant et le faire évoluer.

*Interventions*

"Quelles seront les interventions gagnantes de l'adulte qui faciliteront la réussite de l'intention d'apprentissage?"

### Aménagement physique

C'est l'organisation de l'espace et du matériel. C'est s'assurer que l'environnement physique réponde bien aux besoins des élèves.

*Environnement*

"Quel environnement dois-je mettre en place pour favoriser l'intention d'apprentissage et répondre aux besoins des élèves?"

### Aménagement pédagogique

C'est d'engager les élèves dans un processus d'apprentissage qui travaille dans leur zone proximale de développement.

*Apprentissages*

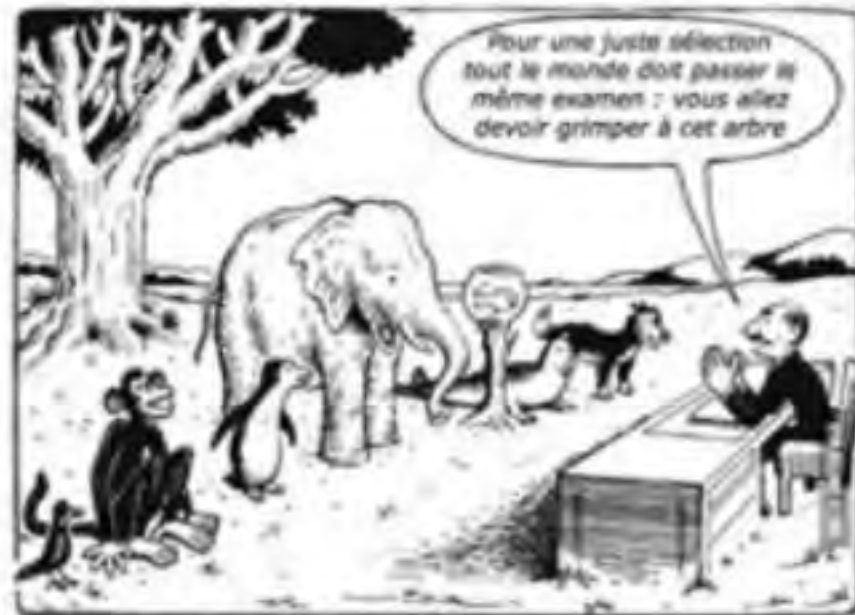
"Quelle est mon intention d'apprentissage?"



# A



# C



## Notre système éducatif

"Tout le monde est un génie. Mais si vous jugez un poisson par sa capacité à grimper aux arbres, il passera sa vie entière persuadé qu'il est totalement stupide."

- Albert Einstein

# B



# D

"L'enfant est unique : pour apprendre, il doit se sentir accepté, aimé, en sécurité, et acteur d'un environnement qui l'encourage, le nourrit, le soutient."

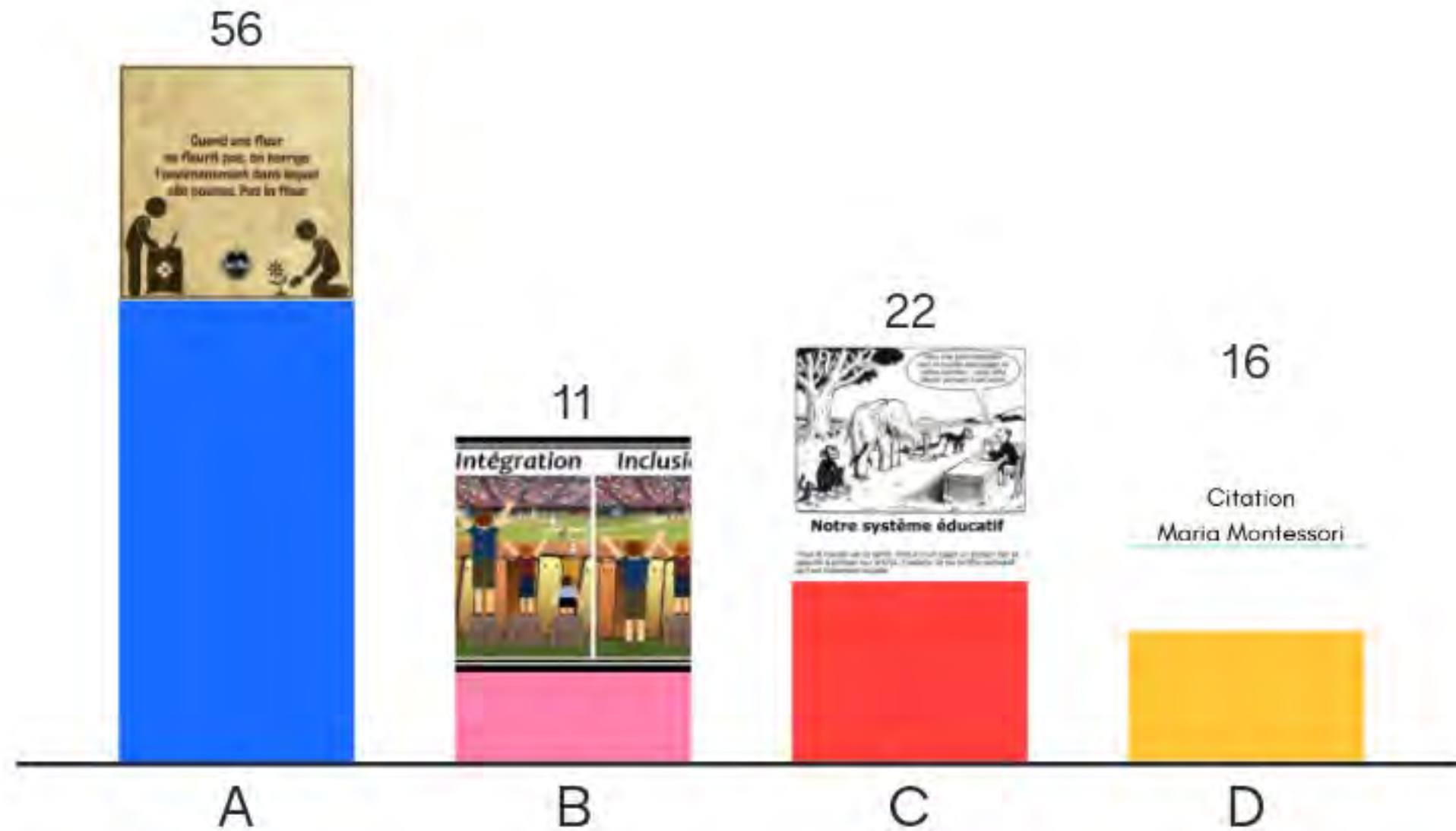
Citation

Maria Montessori

20 3



# Quelle image ou citation est la plus significative pour vous suite à cette présentation?



INSPIRED BY A PUBLIC SCHOOL STUDENT WITH DISABILITIES



© 2002 MICHAEL F. GIANGRECO. ILLUSTRATION BY KEVIN RUELE  
PEYTRAL PUBLICATIONS, INC. 952-949-6707 WWW.PEYTRAL.COM

Ouvrir le chemin pour les personnes ayant des besoins particuliers ouvre le chemin pour tout le monde



**Amélie BÉDARD**

Professionnelle à l'inclusion scolaire à la  
Commission scolaire des Premières-Seigneuries

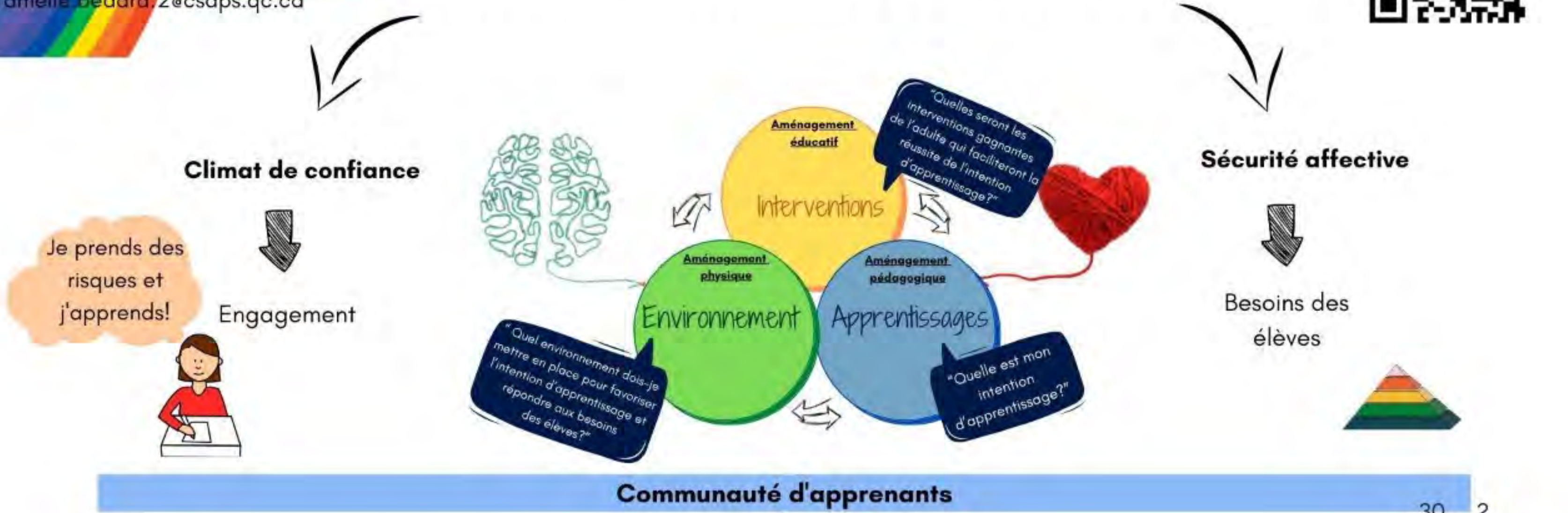
amelie.bedard.2@csdps.qc.ca

Et si une approche inclusive et universelle était  
la solution pour s'adapter à la situation actuelle?

Pour accéder au  
cahier du participant



# L'ÉQUILIBRE = BIEN-ÊTRE ET APPRENTISSAGE





# Avez-vous des questions?

0 questions

0 upvotes