

Apprendre à parler

Repères

développementaux



Recherche et rédaction :

Myriam Tremblay, M. Sc.
Orthophoniste
membre O.O.A.Q 1579
Orthophonie de la Capitale

Vulgarisation du contenu

Edith Bertrand
Éducatrice à l'enfance spécialisée en langage

Illustrations

Mélessandre Lafond

Mise en page

Colette Vaillancourt

Avertissement : L'Agence de la santé publique du Canada a contribué financièrement à la production de ce guide de stimulation langagière. Cependant, le contenu et les vues exprimées dans le présent document ne reflètent pas nécessairement la position officielle de l'Agence de la santé publique du Canada.



Repères développementaux



Grande variabilité individuelle entre 0-2 ans

Développement des phrases

- Babillage/jargon
- Vers 1 an: les premiers mots apparaissent.
- Vers 18 mois:
 - > Explosion du vocabulaire quand l'enfant a acquis 50 mots de vocabulaire.
 - > Début des phrases de deux mots.
- Allongement graduel de la phrase avec l'ajout des mots-outils (ex: « un/une, dans »).

Le développement des sons

1. Avant/Arrière

Arrière (+ difficile)

r, k, g, gn, ch, j

Avant (+ facile)

l, z, s, f, v, t, d, n, p, b, m

2. Allongeables (+ difficile) (f, v, s, z, ch, j, l, r, gn, m, n)

Non-Allongeables (+ facile) (p, b, t, d, k, g)

Avant 6 mois:

- Pas de réaction aux bruits forts.
- Démonstre très peu d'intérêt pour les jouets sonores.
- Ne réagit pas à la voix des parents si ne les voit pas.
- Ne sourit pas et est amorphe lorsqu'on s'occupe de lui.
- Est silencieux: Ne babille/gazouille pas.

Signaux
d'alarme

Référer au pédiatre

De 6 à 12 mois

Repères développementaux



Réceptif

Vers 6-9 mois:

- Réaction appropriée à «non».
- Réaction appropriée à son prénom.
- Tourne la tête en direction d'un nouveau bruit ou d'un son qui l'intéresse.

Vers 9-12 mois:

- Réagit à «où maman?».
- Réponse correcte à une consigne accompagnée d'un geste (ex: «donne le toutou» + geste).
- Commence à comprendre les jeux de «coucou».

Expressif

De 6 à 12 mois:

- Babille de plus en plus et émet de nombreux sons.
- Essaie d'attirer l'attention par des sons (vers 6-9 mois).
- Commence à dire un mot à la fois dont «papa/maman» (vers 1 an).

De 6 à 12 mois:

- Ne porte pas d'intérêt à ses parents et à son environnement.
- Ne regarde pas la personne qui lui parle.
- Ne babille pas.
- Ne cherche pas à imiter les mimiques, intonations et sons.
- À 1 an, ne réagit pas à son prénom

Signaux
d'alarme

Référer au pédiatre

Comment stimuler le langage?

- Chanter des comptines courtes et répétitives qui incluent des gestes (ex: «tape-tape-tape», «bateau sur l'eau»);
- Faire des jeux de coucou;
- Faire des jeux pour imiter les bruits des animaux;
- Intégrer des gestes à nos mots et inciter l'enfant à les utiliser pour demander des choses (ex: encore, donne, lait, pomme, suce);

Entre 1 an et 2 ans

Repères développementaux



Réceptif

Entre 12 et 18 mois

- Donne un jouet sur demande (ex: «donne le camion»).
- Reconnaît son prénom.
- Comprend des consignes routinières (ex: «on va dehors, on va manger»).
- Comprend quand on lui dit «non»

Entre 18 mois et 2 ans

- Montre sur demande «nez, yeux, bouche, oreille».
- Répond aux questions «oui/non» par un signe de tête (ex: «veux-tu du jus?»).

Expressif

Entre 1 an et 2 ans

Commence à dire des mots autres que «papa/maman».

- Cherche à imiter les mots des adultes.
- À partir de 18 mois (explosion du vocabulaire!)
 - > Devrait dire 50 mots de vocabulaire (pas nécessairement bien prononcés).
 - > Début des phrases de 2 mots (ex: «maman jus», «veux dodo»).
 - > Demande en s'exprimant avec des mots.
- Transforme beaucoup de sons et n'est pas toujours compris par une personne étrangère mais à 2 ans dit les sons «p, b, m, t, d, n»

Entre 1 an et 2 ans

- Ne comprend pas les routines simples (dodo, repas).
- N'a pas d'intérêt pour les autres.
- Ne fait pas «bye bye», «bravo»

Entre 18 et 24 mois:

- S'exprime uniquement en pointant.
- N'a pas au moins 50 mots de vocabulaire (à 24 mois).

À 2 ans:

- Ne comprends pas: «prends», «donne», «montre» sans geste.
- Ne comprend pas les questions « oui/non ».
- Ne fait pas de phrases de 2 mots.

Signaux d'alarme

Référer en orthophonie

3 ans

Repères développementaux



Réceptif

3 ans

- Peut donner son nom de famille et son sexe.
- Comprend les questions «qui, avec qui, avec quoi, combien et pourquoi (simple)?».
- Comprend «gros/petit», «avant/après».
- Connaît les couleurs de base.
- Comprend les consignes doubles concrètes (ex: «prends tes souliers et mets-les dans ta case»).
- Comprend les notions spatiales «en haut/en bas, dans, sur, sous » sans indice visuel.

Expressif

3 ans

- Dit au moins 300 mots.
- Fait des phrases de 3-4 mots avec des mots-outils (ex: «le bébé mange une compote»).
- Conjugue la plupart des verbes (ex: «le loup va manger la fille», «le chien aime les os»)
- Connaît des comptines.
- Est généralement compris, même par un interlocuteur peu familier.
- Peut dire les sons «k, g, l» et commence à dire «f, v, s, z».
- Peut entretenir une courte conversation.

3 ans

- Répète au lieu de répondre aux questions.
- Ne s'intéresse pas aux autres.
- Ne comprend pas les consignes reliées aux routines.
- Ne fait pas de phrases ou fait des phrases télégraphiques (ex: « bébé écouter télé »).
- Ne se fait pas comprendre quand il parle. • Ne babille pas.
- Ne cherche pas à imiter les mimiques, intonations et sons.
- À 1 an, ne réagit pas à son prénom

Signaux d'alarme

Référer en orthophonie

4 ans

Repères développementaux



Réceptif

4 ans

- Commence à se démêler avec les notions temporelles «hier/aujourd'hui/demain; maintenant».
- Comprend la majorité des questions qu'on lui pose.
- Comprend les consignes avec plusieurs éléments à retenir (ex: «prends ton manteau, apporte-le dans le local et assis-toi»)
- Fait des inférences et des déductions (ex: En regardant un livre on demande: «qu'est-ce que le petit garçon pris dans un arbre pourrait faire?»)

Expressif

4 ans

- Fait des phrases complètes et bien construites.
- Maîtrise les temps de verbes mais fait quelques erreurs avec les plus complexes (ex: «y faut que je fais un dessin»).
- Peut raconter simplement un événement passé.
- Parle comme un petit adulte.
- Compris de tous, mais transforme encore certains sons («ch, j, r» et les groupes/suites de consonnes).

4 ans

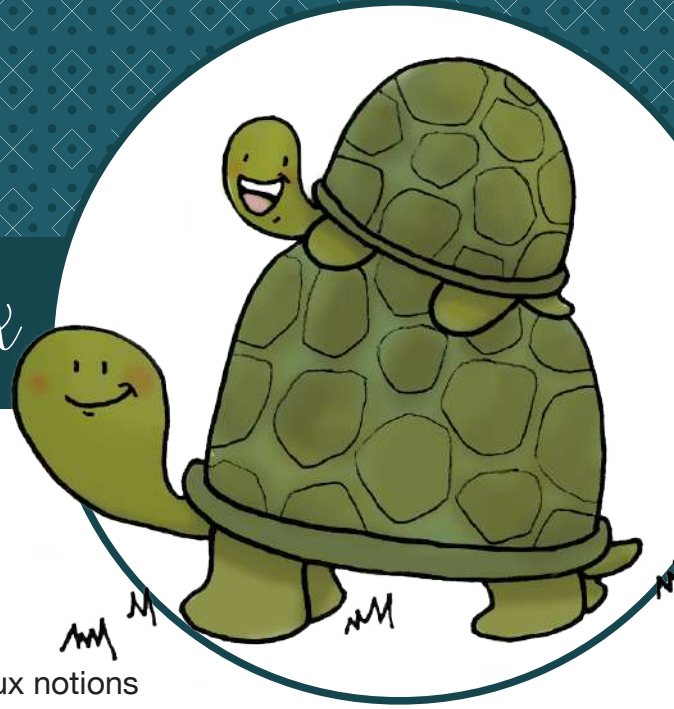
- Ne comprend pas les concepts spatiaux.
- Ne peut entretenir une petite conversation.
- Fait du coq-à-l'âne ou répond hors propos.
- Pas compris d'un interlocuteur non familier.
- Ne pose pas de question.
- Manque des mots dans les phrases (ex: «moi manger pomme»).

Signaux
d'alarme

Référer en orthophonie

5 ans

Repères développementaux



Réceptif

5 ans

- Connaît les notions: «avant/arrière, autour, plein/vide, loin/proche».
- Se situe dans le temps par rapport aux notions «matin/après-midi/soir, la semaine prochaine».
- Connaît les contraires communs «petit/grand, dur/mou, chaud/froid».
- Comprend des consignes complexes à plusieurs éléments.
- Comprend les histoires et peut répondre aux questions s'y référant.
- Suit très bien une conversation.

Expressif

5 ans

- Fait des phrases d'environ 6 mots et peut en faire des beaucoup plus longues.
- Peut raconter des histoires sans changer de sujet ni trop s'attarder aux détails.
- Discours bien organisé, peut suivre une conversation et y participer activement.
- Tous les sons sont présents.
- Démontre un intérêt pour les rimes, la composition des mots, les lettres et leur son.

5 ans

- Ne répond pas adéquatement aux questions posées.
- Ne comprend pas les consignes de groupe (ex: comment faire un bricolage).
- Ne peut expliquer ce qui s'est passé à la garderie ou expliquer l'histoire d'un bobo.
- Fait des erreurs dans les phrases.
- Transforme des sons.

Signaux
d'alarme

Référer en orthophonie